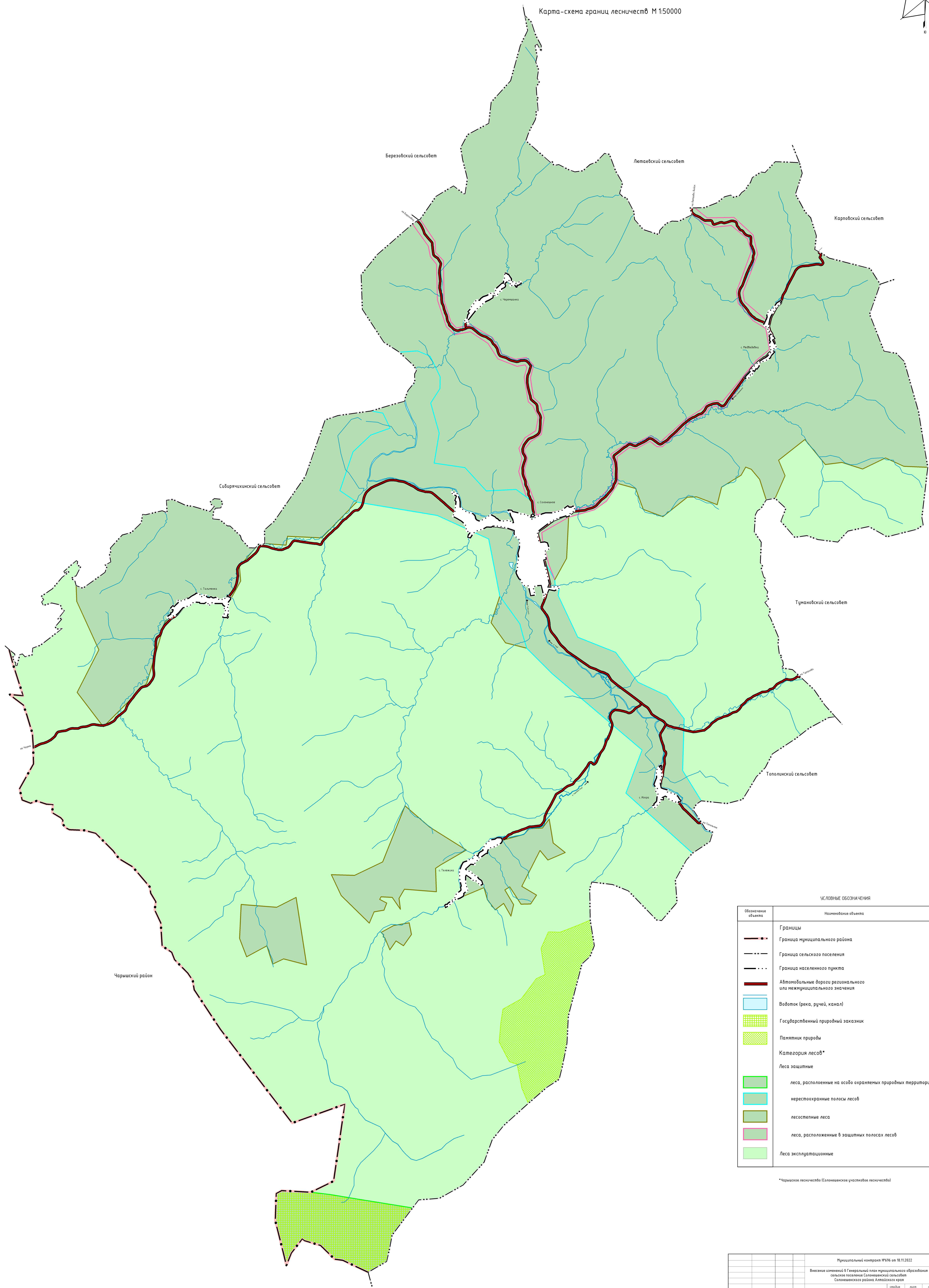
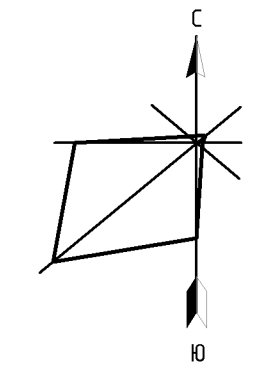


# Внесение изменений в Генеральный план

Муниципального образования сельское поселение Солонешенский сельсовет Солонешенского района Алтайского края

Карта-схема границ лесничеств М 1:50000



### УСЛОВНЫЕ ОБОЗНАЧЕНИЯ

Обозначение объекта	Наименование объекта
	Границы
	Граница муниципального района
	Граница сельского поселения
	Граница населенного пункта
	Автомобильные дороги регионального или межмуниципального значения
	Водоток (река, ручей, канал)
	Государственный природный заказник
	Памятник природы
<b>Категория лесов*</b>	
	леса, расположенные на особо охраняемых природных территориях
	нерестоохранные полосы лесов
	лесостепные леса
	леса, расположенные в защитных полосах лесов
	леса эксплуатационные

\*Чарышское лесничество (Солонешенские участки лесничества)

Муниципальный контракт №696 от 18.11.2022			
Внесение изменений в Генеральный план муниципального образования сельское поселение Солонешенский сельсовет Солонешенского района Алтайского края			
Материалы по обоснованию	страниц	лист	лист
	00	1	2
Рис. проработано	И.А. Савиной	Карта границ лесничеств	000 "Компьютер Сервис" в Барнауле 2024 г.
Исполнено	И.В. Демидова	М 1:50000	